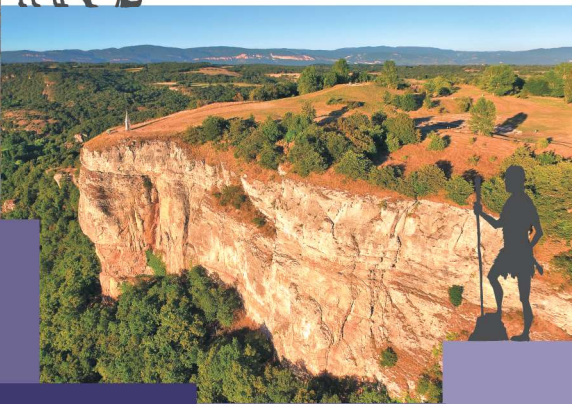


MUSÉE archéologique

PROGRAMMATION CULTURELLE

2022



SITE Larina

38 118 HIÈRES-SUR-AMBY





Le musée : à travers les objets archéologiques d'exception qui constituent sa collection permanente, le musée met en scène l'histoire des peuples qui se sont succédés dans la région entre la Préhistoire et le haut Moyen-Âge.

Horaires d'ouverture du Musée :

Avril à septembre : du lundi au samedi dès 14h, la billetterie fermant à 17h.

Octobre à mars : du lundi au vendredi dès 14h, la billetterie fermant à 17h.

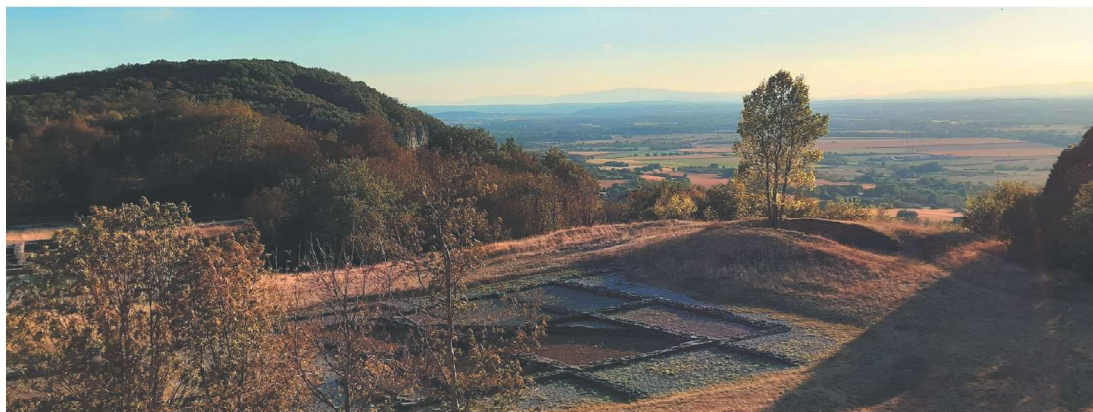
Le Musée est fermé les jours fériés.

Tarifs : 3.50 €, 2 € pour les 12-18 ans, demandeurs d'emploi et étudiants,

Gratuit pour les moins de 12 ans.

Le site archéologique de Larina : situé sur l'éperon rocheux à l'extrémité ouest de l'Isle Crémieu, il révèle de nombreux vestiges, témoins d'une présence humaine dès l'âge du Bronze jusqu'au début du Moyen Age. Un parcours d'interprétation facilite la compréhension de l'occupation du plateau. Classé Monument Historique et Espace Naturel Sensible, il se visite librement.

Accessible en voiture et également depuis le village de Hières-sur-Amby par un sentier pédestre.



L'équipe du musée est ravie de vous présenter sa programmation culturelle 2022. Elle s'articule autour de deux axes :

Des visites conférences

Des manifestations dans et hors les murs



VISITES CONFÉRENCES

pour tous, tout au long de l'année

Forte des richesses archéologiques présentées dans le musée, l'équipe vous propose une série de visites sous l'angle de différentes thématiques tout au long de la saison culturelle.

En pratique :

Sur réservation. Tarif : visite guidée comprise dans le billet d'entrée.

Plein tarif : 3.50€ ; 12-18 ans : 2€ ; gratuit -12 ans.

Gratuit les 19/03, 15/05 et 17/09. RDV 15h, durée 1h30.

SAM. 19/03 : L'ARCHÉOLOGIE SE DÉVOILE

Lors de deux visites commentées, venez découvrir deux lieux incontournables de l'archéologie en Nord-Isère :

- le site de Larina à 10h,
- le musée archéologique à 15h.

Ces deux temps mettent en lumière l'occupation humaine de la Préhistoire au Haut Moyen-Âge.

Gratuit.



SAM. 2/04 : LES CROYANCES À TRAVERS LES ÂGES

Depuis les premières découvertes locales aux grottes de la Balme, le religieux et le spirituel en archéologie nous éclaire sur la perception que les populations ont de la mort, tel est le fil conducteur de cette visite.



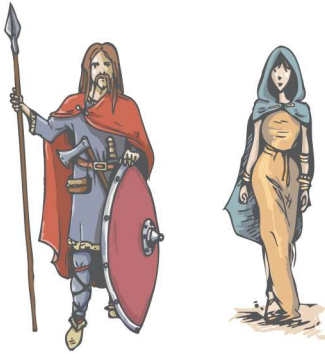
VISITES CONFÉRENCES

pour tous, tout au long de l'année

**DIM. 15/05 : MUSÉES EN FÊTE
LES PERSONNAGES DU MUSÉE**

L'Homme est au cœur de cette visite. Retrouvez de salle en salle, au fil du temps, son quotidien, ses activités et sa vie parfois hors du commun...

Gratuit.



**SAM. 11/06 : L'ÉVOLUTION
DES TECHNIQUES**

Le guide dévoile la façon dont les populations ont conçu outils et armes pour répondre à leurs besoins. De la pierre aux métaux, participez à un voyage au cœur de la technologie au fil du temps.



**SAM. 16/07 : QUOI DE BON
À LA TABLE DU MUSÉE ?**

L'alimentation est au cœur des préoccupations et des enjeux humains d'hier et d'aujourd'hui.

Le guide vous mène dans l'exposition à la découverte des produits consommés, des modes d'approvisionnement et des arts de la table

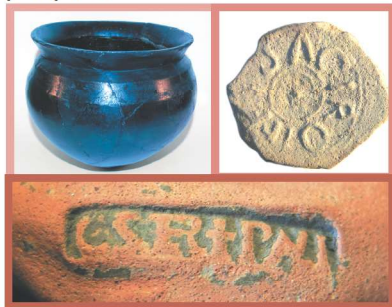


VISITES CONFÉRENCES

pour tous, tout au long de l'année

SAM. 27/08 : LA CÉRAMIQUE AU FIL DU TEMPS

Apparue au Néolithique, la céramique apporte un grand nombre d'informations à l'archéologue. Bien que souvent découverte sous forme de fragments, son façonnage, sa cuisson, sa forme et ses décors sont des outils essentiels de datation. Venez découvrir avec le guide ce que la céramique des collections du musée nous dévoile sur l'histoire des peuples.



VISITES THÉMATIQUES POUR LES ENFANTS

Parce qu'une visite guidée longue est parfois difficile à suivre pour un enfant, viens découvrir le musée pas à pas pendant les vacances scolaires.

La séance dure une heure. À chaque fois, l'attention est portée sur une salle du musée, une période. Le guide te propose de te familiariser avec l'archéologie grâce à la manipulation de vestiges...

Sur réservation, enfants de 6 à 12 ans.

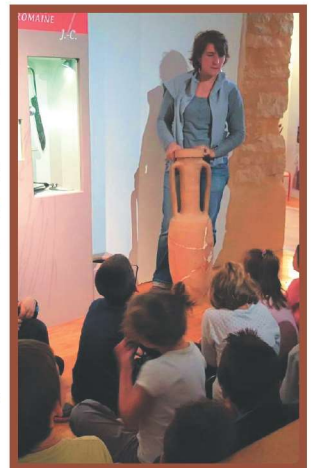
Tarif : gratuit

Les mercredis 20 et 27 avril, 27 juillet, 24 août, et 26 oct.

RDV 15h, durée : 1h.

SAM. 17/09 : JOURNÉES DU PATRIMOINE VESTIGES, SORTEZ DE VOS RÉSERVES !

Venez découvrir les missions d'un Musée de France. Les vestiges exposés ne sont qu'un échantillon des collections. Poussez la porte des réserves pour approcher l'envers du décor ! **Gratuit.**



DES MANIFESTATIONS

dans et hors les murs

Les évènements proposés par l'équipe du musée mettent en lumière le site de Larina et le musée archéologique avec des approches ludiques, artistiques, scientifiques... Dans une démarche d'ouverture sur le territoire, le service de médiation propose des manifestations hors les murs afin d'encourager la découverte des patrimoines alentours.

Renseignements et réservation : contact@musee-larina-hieres.fr ou 04 74 95 19 10

AVRIL : DE L'IDÉE À LA FORME, L'EXPOSITION

Le musée reçoit cette année une exposition temporaire particulière... Il ne s'agit pas de présenter une exposition scientifique, les œuvres d'un auteur mais de donner à voir les sculptures d'un collectif d'artistes, tous issus de l'atelier de sculpture du musée.



En pratique :

Exposition présentée jusqu'au 30/09/22
Tarif : compris dans le billet d'entrée
RDV : Musée archéologique
Horaires : horaires du musée

SAM.9/04 : L'ÉQUERRE ET LE COMPAS À SAINT-CHEF

L'abbatiale romane de Saint-Chef accueille cette année José Dias, en collaboration avec la **Maison du Patrimoine de Saint-Chef**. Cette conférence en déambulation est l'occasion de se mettre dans la peau d'un bâtisseur du Moyen-Âge à travers ses outils, ses contraintes, ses matériaux et d'aborder l'art du tracé. Une démonstration de taille d'une reproduction en pierre locale d'un chapiteau corinthien, présent dans l'abbatiale, est proposée à la fin de la visite.



En pratique :

INSCRIPTION INDISPENSABLE auprès du Musée archéologique, Hières-sur-Amby
Tarif : 4.60€, gratuit – 12 ans
RDV : abbatiale de Saint-Chef
Horaires : 15h, durée : 2h

DES MANIFESTATIONS

dans et hors les murs

LES VACANCES D'AVRIL AU MUSÉE VISITES ET ATELIERS ENFANTS

Tu as entre 6 et 12 ans, l'équipe du musée archéologique t'a concocté un chouette programme d'activités pendant les vacances de printemps !

LES VISITES GUIDÉES ENFANTS DU MERCREDI

Mer. 20/04, plonge au cœur de la Préhistoire grâce à une visite guidée adaptée pour comprendre les modes de vie des populations et leur évolution.

Mer. 27/04, tu as RDV avec le Prince celte dont la sépulture reconstituée te permettra de découvrir son destin hors du commun.

RDV à 15h, durée : 1h. Tarif : Gratuit.

LUN. 25/04 : LE MUSÉE PAS À PAS

Rejoins l'équipe du musée pour un voyage dans le temps au gré des espaces d'exposition. Tu y feras la connaissance des personnages ayant fait l'histoire de la région. Les vestiges et leur analyse n'auront plus de secrets pour toi...



En pratique :

Public : enfants de 6 à 12 ans.

Horaires : de 9h30 à 12h30

Tarif : 11 € par enfant la demi-journée

MAR. 26/04 : REMONTER LE FIL DE LA TENUE GAULOISE

S'habiller au temps des gaulois n'est pas si simple ! Après une démonstration sur la confection des tissus, découvre les vêtements qui composent le costume gaulois et réalise ensuite une fibule, élément de parure indispensable.



En pratique :

Public : enfants de 6 à 12 ans.

Horaires : de 9h30 à 12h30

Tarif : 11 € par enfant la demi-journée

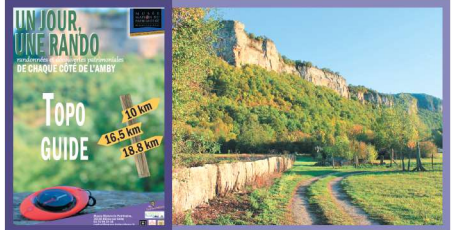
DES MANIFESTATIONS

dans et hors les murs

DIM. 8 /05 :
UN JOUR, UNE RANDO

Le musée est le point de départ d'une randonnée faisant la part belle aux patrimoines de chaque côté de l'Amby.

Choisissez votre parcours, puis muni de votre road-book, partez à la découverte des richesses patrimoniales et naturelles de **Hières-sur-Amby, Annoisin-Châtellans et de Saint-Baudille-de-la-Tour.**



En pratique :

INSCRIPTION CONSEILLÉE

Tarifs : 3€50 ; 2€ et gratuit -12 ans (ravitaillement et topo guide inclus)

RDV : musée archéologique

Horaires : entre 8h et 11h

3 parcours : 18.8 km, 16.5 km, 10 km

SAM. 14 ET DIM. 15 /05 :
MUSÉE EN FÊTE

Sam. 14 mai : accès gratuit au musée en visite libre (horaires habituels).

15h : visite commentée du **site de Larina** à la découverte de lieux méconnus (rempart, fontaine de la vie...).

Et les enfants dans tout ça ?

15h : visite adaptée au jeune public, tournée vers le jeu et l'enquête.



En pratique :

INSCRIPTION INDISPENSABLE

Tarif : Gratuit

RDV : parking du site archéologique

Horaires : 15h, durée : 2h

Dim. 15 mai : accès gratuit au musée en visite libre (horaires habituels).

15h : Quoi de mieux pour découvrir les populations que de se laisser guider par un personnage ! Chaque salle sera incarnée par un témoin de son époque qui dévoilera son quotidien, ses activités et sa vie parfois hors du commun...

Et les enfants dans tout ça ?

15h : atelier adapté au jeune public en lien avec l'expérimentation en archéologie.



En pratique :

INSCRIPTION INDISPENSABLE

Tarif : Gratuit

RDV : musée archéologique

Horaires : 15h, durée : 2h

DES MANIFESTATIONS

dans et hors les murs

VEN. 20 /05 :
BALADE CONTÉE, VERNAS

A la tombée de la nuit, venez découvrir **Vernas**, village à l'architecture traditionnelle en pierre, au son des fontaines, des contes magiques de Delphine, de **Contes en couleurs**, du discours et de la musique de José. Un verre de l'amitié est proposé à la fin de la soirée.



En pratique :

INSCRIPTION INDISPENSABLE auprès du Musée archéologique, Hières-sur-Amby

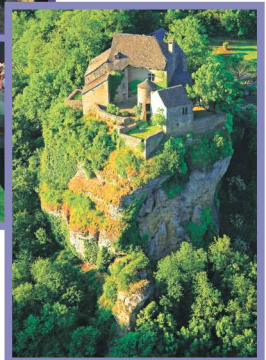
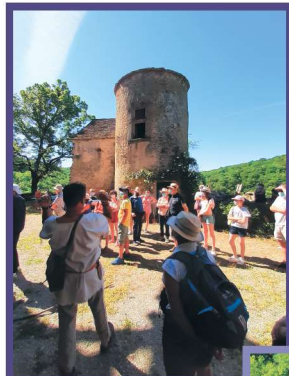
Tarifs : 7.60€, -18 ans et étudiants 4.60€, gratuit -12 ans

RDV : Vernas

Horaires : 19h

SAM. 21 ET DIM. 22/05 :
BROTEL

Le temps d'un week-end, vivez une immersion au Moyen-Âge dans l'enceinte de la **maison forte de Brotel à Saint-Baudille-de-la-Tour**. L'équipe du musée s'associe au propriétaire et à la troupe de reconstitution médiévale, **l'Escadron de By**, pour vous faire découvrir ce lieu emblématique du Val d'Amby. Visites guidées, ateliers d'artisanat médiéval, d'initiation à la sculpture sur pierre, musiques, démonstrations de combats, danses...rythmeront ce week-end festif ! Vous pourrez également déguster des mets et des breuvages d'inspiration médiévale...



En pratique :

INSCRIPTION INDISPENSABLE pour les visites auprès du musée archéologique, Hières-sur-Amby

RDV : Brotel, Saint-Baudille-de-la-Tour

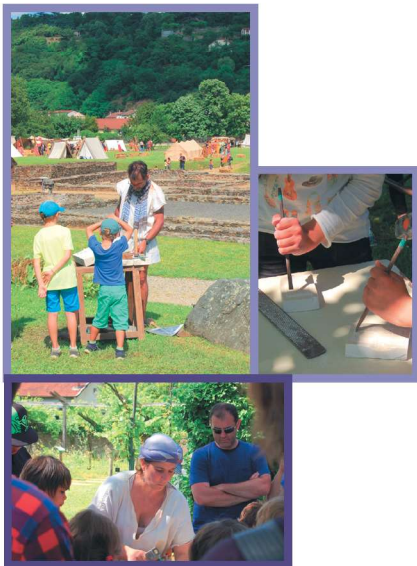
Horaires : 10h - 18h

DES MANIFESTATIONS

dans et hors les murs

SAM. 4 ET DIM. 5/06 :
JOURNÉES GALLO-ROMAINES

L'équipe de Hières-sur-Amby installe son atelier de sculpture sur pierre sur le site archéologique de Saint-Romain-en-Gal lors des journées gallo-romaines. Venez à notre rencontre dans le secteur artisanal pour y assister aux démonstrations de sculpture sur pierre de José ou encore vous initier à la sculpture d'un bas-relief avec Sandrine et Laurie.

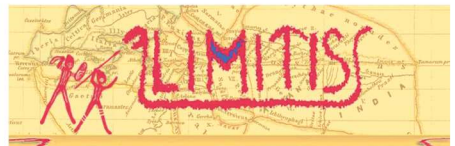
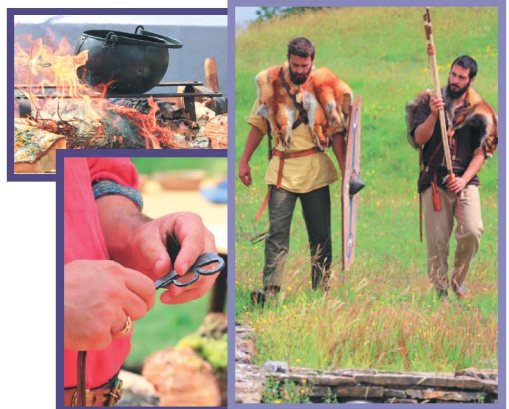


En pratique :

Renseignements auprès du musée
de Saint-Romain-en-Gal
Route départementale 502
69560 Saint-Romain-en-Gal
04 74 53 74 01
www.musee-site.rhone.fr

SAM. 18 ET DIM. 19 /06 : JOURNÉES
NATIONALES DE L'ARCHÉOLOGIE

Les membres de l'association de reconstitution historique lyonnaise **Limitis** apprécient particulièrement le site de Larina pour établir leur campement. En collaboration avec l'équipe du musée, laissez-vous guider au temps des barbares. Partez à la découverte de leur vie quotidienne et de l'archéologie du site, à travers des ateliers, des démonstrations et des visites commentées.



En pratique :

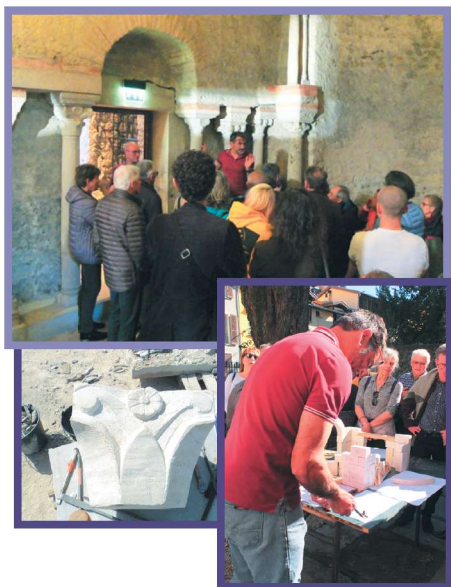
Sam. : Accès libre au campement et démonstrations de 15h à 18h
Dim. : Accès libre au campement et démonstrations de 10h à 16h
Visite guidée à 10h30, Gratuit

DES MANIFESTATIONS

dans et hors les murs

SAM. 25/06 :
L'ART DE BÂTIR À SAINT - LAURENT

Prenez part à la découverte de l'architecture étonnante du **musée archéologique de Saint-Laurent à Grenoble**, la mise en œuvre de ses matériaux et son évolution... Une démonstration de sculpture sur pierre vous dévoile les techniques utilisées pour la réalisation des chapiteaux de la crypte.



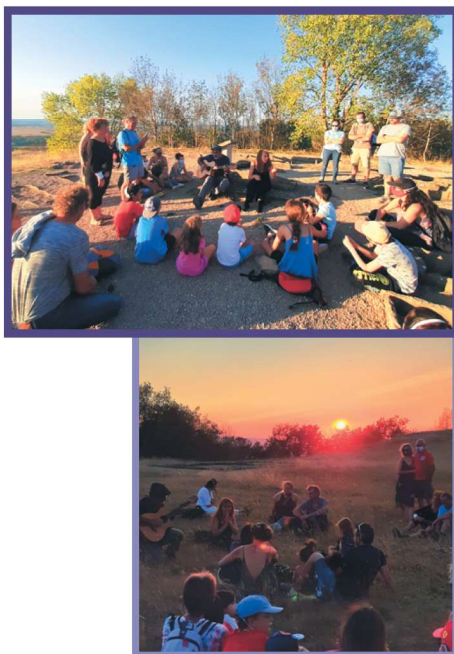
En pratique :

Renseignements auprès du Musée archéologique de Grenoble Saint-Laurent
Place Saint Laurent
38000 Grenoble
04 76 44 78 68
www.musee-archeologique-grenoble.fr

VEN. 8/07 :
BALADE CONTÉE, LARINA

Venez découvrir le conte musical du site archéologique en exclusivité. Cette année, José et **Delphine, de Contes en Couleurs**, vous proposent une création originale et inédite mettant en valeur **le site de Larina** et son occupation humaine. Surprise !

Un verre de l'amitié est proposé à la fin de la soirée.



En pratique :

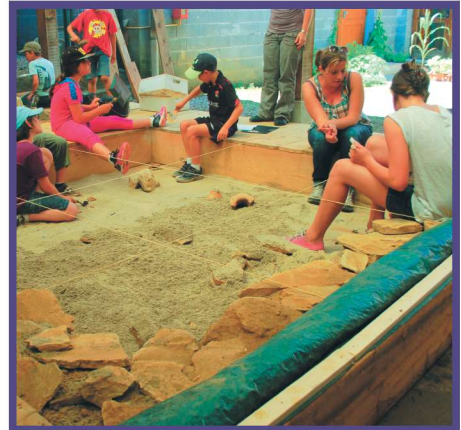
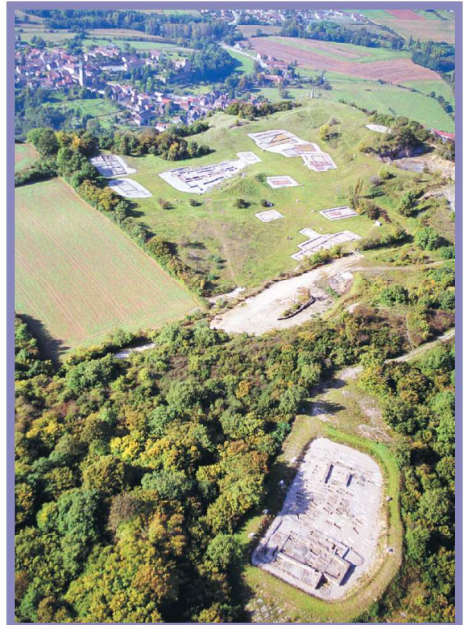
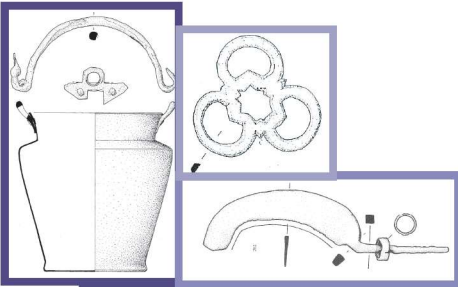
INSCRIPTION INDISPENSABLE
Tarifs : 7.60€, -18 ans et étudiants 4.60€,
gratuit -12 ans
RDV : parking du site archéologique
Horaires : 19h

DES MANIFESTATIONS

dans et hors les murs

LES 11, 12 ET 13 /07 :
STAGE D'INITIATION À L'ARCHÉOLOGIE

L'équipe du musée accueille les adolescents pour une découverte de l'archéologie à travers les activités du musée. S'initier à la fouille, étudier les vestiges (nettoyage, dessins, mesures, prises de vue...) et faire revivre les gestes du passé (grâce à des ateliers d'archéologie expérimentale), voici le vaste programme de ces trois journées. (Larina, relevé pierre à pierre, rempart, ...archéorium, vestiges, archéologie expérimentale)



En pratique :

Public : dès 12 ans

Durée : de 9h à 16h,

Tarif : 56€ le stage

Pique-nique tiré du sac

DES MANIFESTATIONS

dans et hors les murs

LES VACANCES D'ÉTÉ AU MUSÉE VISITES ET ATELIERS ENFANTS

Tu as entre 6 et 12 ans, l'équipe du musée archéologique t'a concocté un chouette programme d'activités pendant les vacances d'été !

LES VISITES GUIDÉES ENFANTS DU MERCREDI

Mer. 27/07, RDV avec la salle gallo-romaine. Découvre les spécificités de cette civilisation à travers les vestiges.

Mer. 24/08, zoom sur la salle consacrée au site de Larina et les peuples «barbares» qui l'ont occupé à la fin de l'Antiquité et au début du Moyen-Âge.

RDV à 15h, durée : 1h. Tarif : Gratuit.

LUN. 18/07 : ENQUÊTE SUR LE SITE ARCHÉOLOGIQUE

Qu'est ce que les vestiges du site archéologique de Larina ont à te raconter ? Découvre les mystères des lieux sous forme de jeu.



JEUDI. 21/07 : INITIATION À LA SCULPTURE SUR PIERRE

À partir d'une pierre demi tendre, chacun fait émerger un bas relief selon le motif de son choix en apprenant à manier les outils du tailleur de pierre.



MAR. 19/07: PEINTURE PARIÉTALE

De la lumière aux pigments en passant par le support, chacun se glisse dans la peau d'un homme du Paléolithique pour peindre dans une grotte aménagée.



En pratique :

Public : enfants de 6 à 12 ans.

Horaires : de 9h30 à 12h30

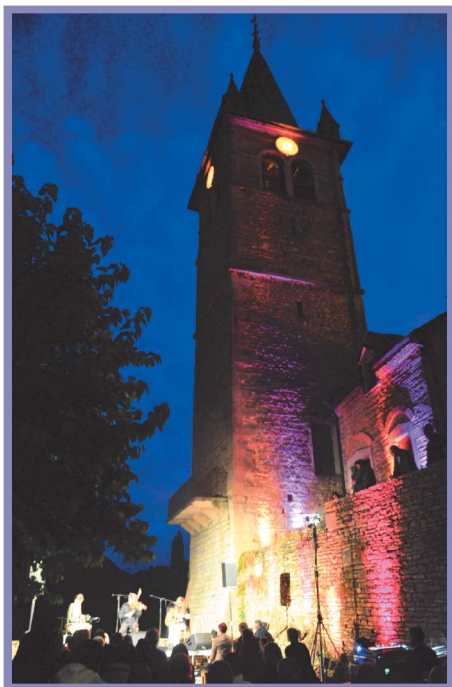
Tarif : 11 € par enfant la demi-journée

DES MANIFESTATIONS

dans et hors les murs

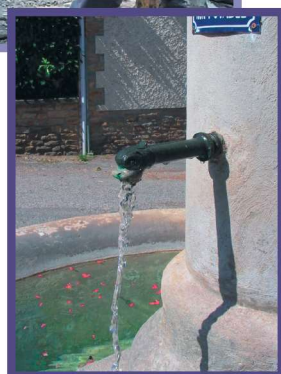
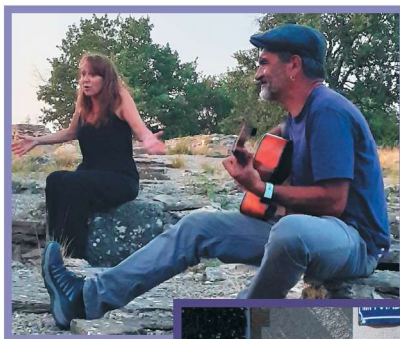
JUILLET : LES ALLÉES CHANTENT
CONCERT

L'équipe du Musée accueille un concert sur sa terrasse dans le cadre du festival « Les Allées chantent ».



VEN. 26/08 :
BALADE CONTÉE, VERNAS

A la tombée de la nuit, venez découvrir **Vernas**, village à l'architecture traditionnelle en pierre, au son des fontaines, des contes magiques de **Delphine, de Contes en Couleurs**, du discours et de la musique de José. Un verre de l'amitié est proposé à la fin de la soirée.



En pratique :

programmation à venir

Tarif : Gratuit

En pratique :

INSCRIPTION INDISPENSABLE auprès du Musée archéologique, Hières-sur-Ambly

Tarifs : 7.60€, -18 ans et étudiants 4.60€, gratuit -12 ans

RDV : Vernas

Horaires : 19h

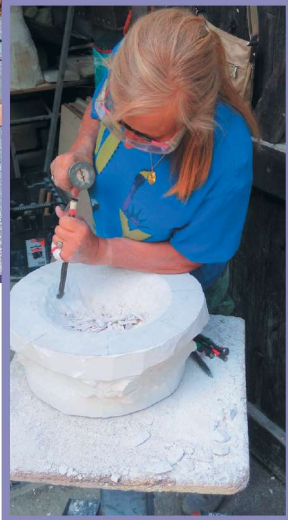
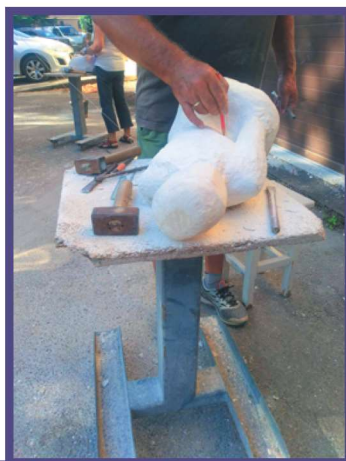
DES MANIFESTATIONS

dans et hors les murs

DU LUN.22 AU VEN.26 AOÛT : DE L'IDÉE
À LA FORME, STAGE DE SCULPTURE

Au cours d'un stage d'une semaine, les initiés et les débutants à la sculpture sur pierre pourront se perfectionner dans cette pratique auprès de José Dias.

Du choix de la pierre, plus ou moins tendre, à l'élaboration de votre projet, il vous accompagnera tout au long de la semaine dans votre démarche artistique.



En pratique :

Public : adulte

Durée : de 9h30 à 16h30,

Tarif : 150 € le stage

Pique-nique tiré du sac.

DES MANIFESTATIONS

dans et hors les murs

SAM. 17 ET DIM. 18 /09 :
LES JOURNÉES DU PATRIMOINE

VISITE LIBRE DU MUSÉE ARCHÉOLOGIQUE

Le musée archéologique est ouvert gratuitement tout le week-end. Un livret jeu sera mis à disposition des familles pour découvrir les espaces d'exposition de manière ludique et amusante.

Horaires : 14h-17h, samedi et dimanche

SAM. 17 : VISITE GUIDÉE AU COEUR DU MUSÉE ARCHÉOLOGIQUE

Venez découvrir concrètement ce que sont les missions d'un Musée de France : conserver, étudier et transmettre. Les vestiges exposés ne sont qu'une partie de ce que l'équipe du musée conserve et étudie. Poussez la porte des réserves pour approcher l'envers du décor !



En pratique :

INSCRIPTION INDISPENSABLE auprès du Musée archéologique, Hières-sur-Amby

Tarifs : gratuit

RDV : musée

Horaires : 15h

VISITE LIBRE DU SITE ARCHÉOLOGIQUE DE LARINA

Le site archéologique se visite librement toute l'année. Pour une découverte ludique, en famille, passez par le musée avant votre visite afin de vous munir du livret jeu que l'équipe a conçu pour l'occasion.

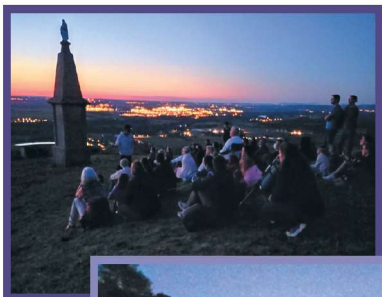
Livret gratuit, disponible au musée aux horaires d'ouverture.



SAM. 17 /09 :
SOUS LES ÉTOILES DE LARINA

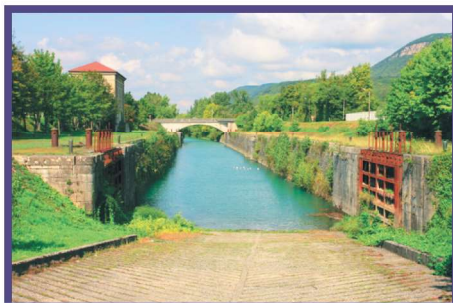
Partagez avec nous une soirée où l'archéologie côtoie l'astronomie. Visite commentée du **site de Larina**, collation partagée, découverte de la carte du ciel sont au programme de cette manifestation. **Raymond Sadin et les membres de l'association du planétarium Léo Lagrange** proposent au public de comprendre les liens unissant les hommes au ciel à travers contes et légendes.

Puis, rapprochez-vous concrètement des astres grâce aux observations à la lunette astronomique...



DIM. 18 /09 :
LE RHÔNE À VÉLO

Muni de votre vélo, suivez le guide le long de la **ViaRhôna** sur les traces des marins et laissez-vous conter les histoires du fleuve de son histoire naturelle à son rôle historique primordial pour le territoire.



En pratique :

INSCRIPTION INDISPENSABLE

Tarifs : 7.60€, -18 ans et étudiants 4.60€, gratuit -12 ans

RDV : parking du site archéologique

Horaires : 18H

Pique-nique tiré du sac

En pratique :

INSCRIPTION INDISPENSABLE

Tarif : 4.60€, gratuit – 18 ans

RDV : Vallée Bleue, Montalieu-Vercieu

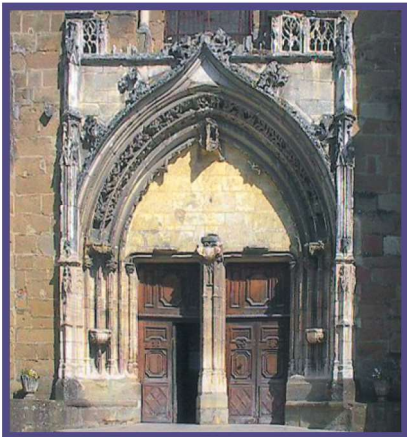
Horaires : 10h, durée : 2h

DES MANIFESTATIONS

dans et hors les murs

SAM. 24/09 : L'ÉQUERRE ET LE COMPAS
À SAINT-CHEF

L'abbatiale romane de Saint-Chef accueille cette année José Dias, en collaboration avec la Maison du Patrimoine de Saint-Chef. Cette conférence en déambulation est l'occasion de se mettre dans la peau d'un bâtisseur du Moyen-Âge en abordant ses outils, ses contraintes, ses matériaux et d'aborder l'art du tracé. Une démonstration de taille d'une reproduction en pierre locale d'un chapiteau corinthien, présent dans l'abbatiale, est proposée à la fin de la visite.

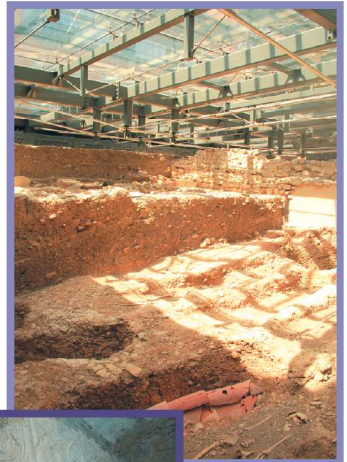


En pratique :

INSCRIPTION INDISPENSABLE auprès du Musée archéologique, Hières-sur-Ambry
Tarif : 4.60€, gratuit – 18 ans
RDV : abbatale de Saint Chef
Horaires : 15h, durée : 2h

SAM. 15/10 :
L'ART DE BÂTIR À SAINT LAURENT

Prenez part à la découverte de l'architecture étonnante du musée archéologique de Saint-Laurent à Grenoble, la mise en œuvre de ses matériaux et son évolution... Une démonstration de sculpture sur pierre vous dévoile les techniques utilisées pour la réalisation des chapiteaux de la crypte.



En pratique :

Renseignements auprès du Musée archéologique de Grenoble Saint-Laurent
Place Saint Laurent
38000 Grenoble
04 76 44 78 68
www.musee-archeologique-grenoble.fr

MUSÉE
MAISON DU
PATRIMOINE
HIÈRES-SUR-AMBY

Un musée... Un site archéologique

Genève par A42
Ambérieu - en - Bugey

Lyon par A42

Lagnieu

HIÈRES-SUR-AMBY

Lyon par RN

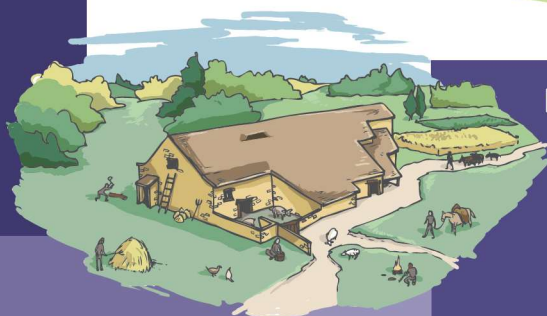
Pont - de - Chéruy

Crémieu

Lyon par A43
L'Isle - d'Abeau

Morestel

Grenoble par A43
La - Tour - du - Pin



MUSÉE MAISON DU PATRIMOINE
38118 HIÈRES-SUR-AMBY
04 74 95 19 10

contact@musee-larina-hieres.fr
www.musee-larina-hieres.fr

f @maison.patrimoine.larina

ig museemaisondupatrimoine

